

ACUSTICAT

V Congrés
d'Acústica de
Catalunya

Manresa

24 i 25 | ABRIL | 2024

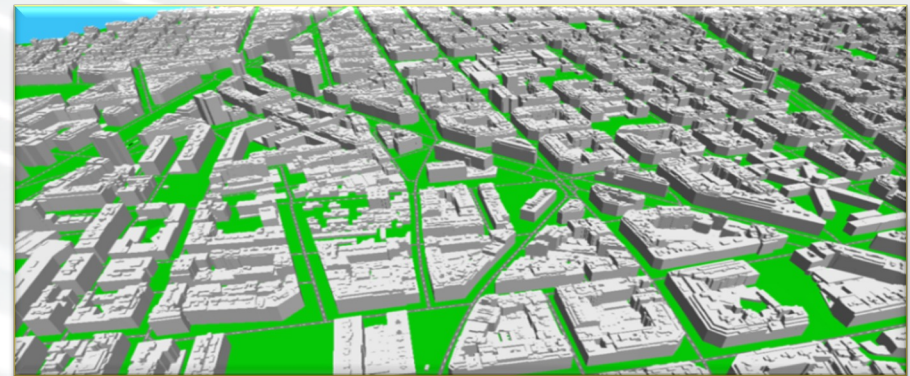
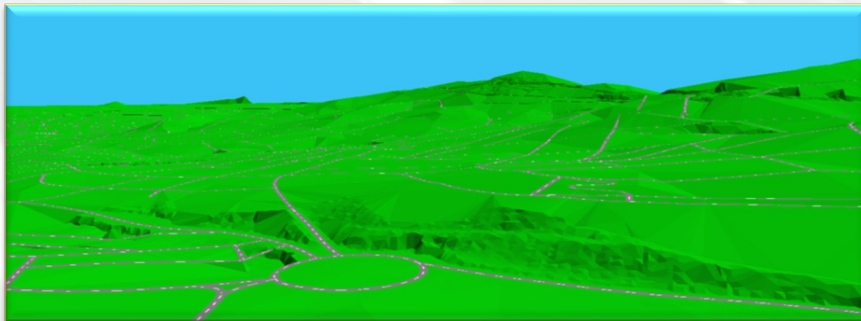
**Les terrasses en via pública d'establiments de restauració en els mapes estratègics de soroll: la necessitat de la seva incorporació.
Metodologia, resultats i comparativa.**

Javier Casado Novas. Ajuntament de Barcelona.

WWW.CONGRESACUSTI.CAT

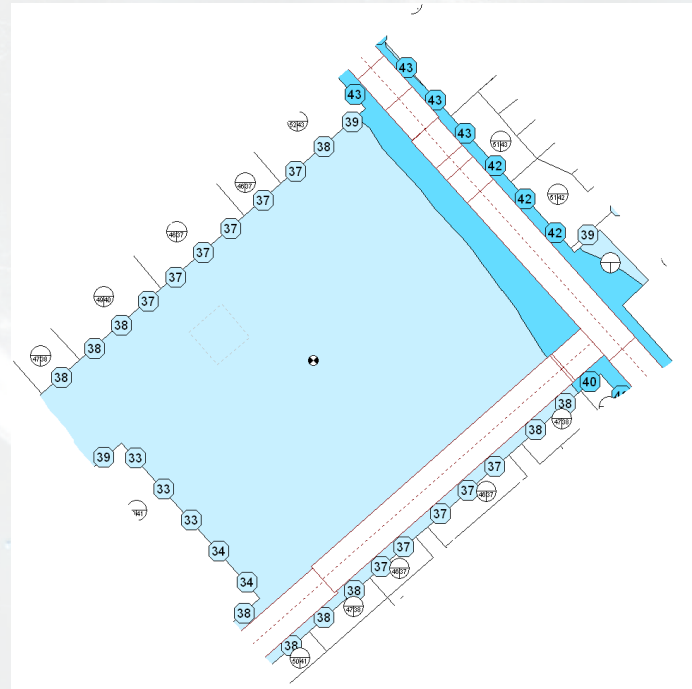
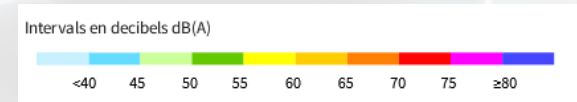
Mapa de soroll de terrasses: paràmetres i dades inicials

- Software de modelització acústica: CadnaA
- MDT 2x2m simplificat.
- Edificis, actualitzats a 2022.
- Població 2022.
- Terrasses a 0,8m d'alçada, ubicades segons estudi de PSIG.
- Potència acústica superficial segons estudi d'Àurea Acústica.
- Horaris de les terrasses segons llicència, tenint en compte les reduccions horàries en zones especials.
- Punts de control provinents de la xarxa de monitorització de soroll de Barcelona.
- Malla resultant 2x2m.
- Receptors a edificis a 4m.

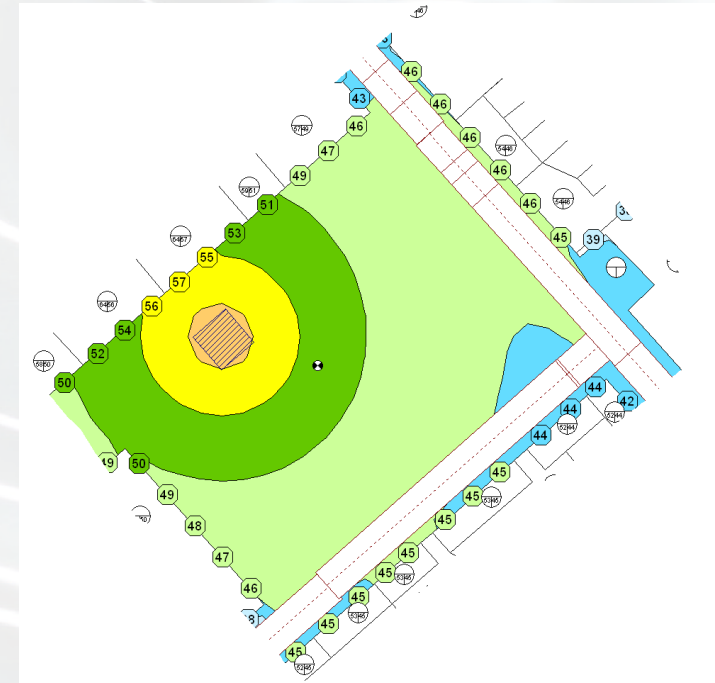


Estudis de detall del soroll degut a les terrasses (23h-1h) durant el total del període nocturn (Ln 23-7h)

Plaça John Lennon – Escenari terrassa sense trànsit



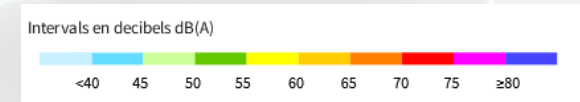
Simulació de trànsit



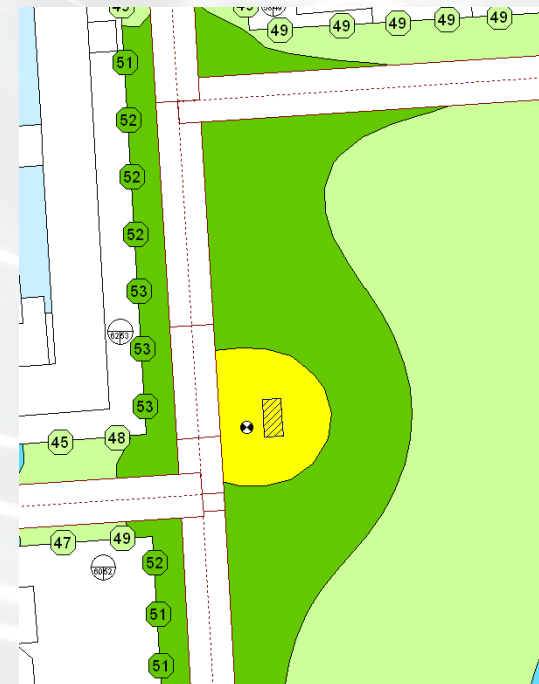
Simulació de trànsit i terrasses (8 mòduls)

Estudis de detall del soroll degut a les terrasses (23h-1h) durant el total del període nocturn (Ln 23-7h)

Jardins Casa Bloc – Escenari terrassa amb poc trànsit



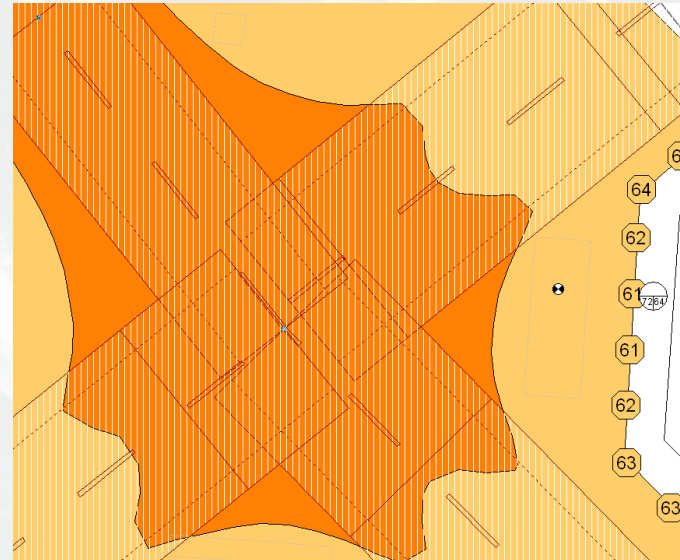
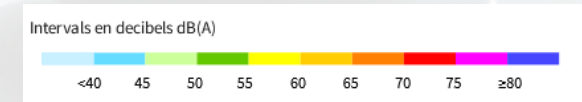
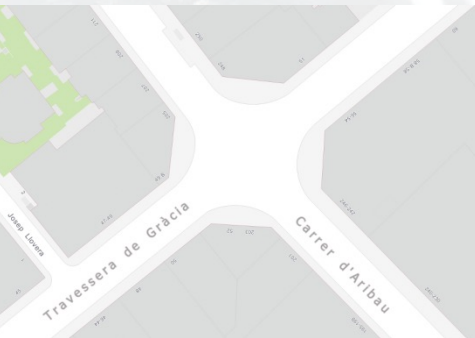
Simulació de trànsit



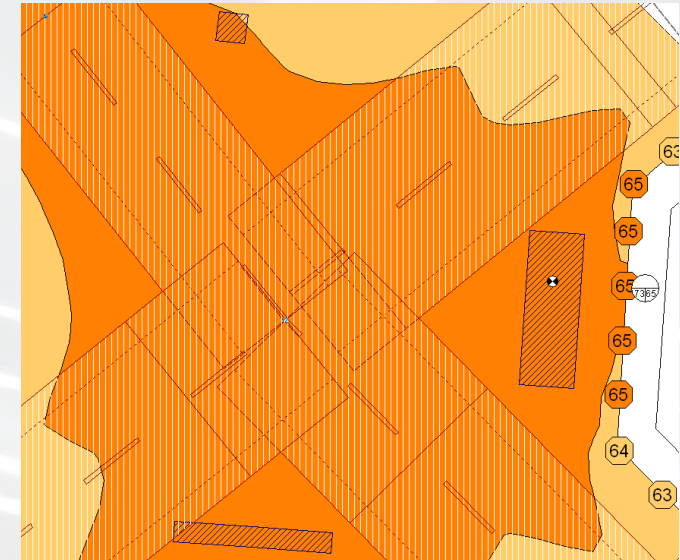
Simulació de trànsit i terrasses (2 mòduls)

Estudis de detall del soroll degut a les terrasses (23h-1h) durant el total del període nocturn (Ln 23-7h)

Travessera de Gràcia amb Aribau – Escenari terrassa amb trànsit intens



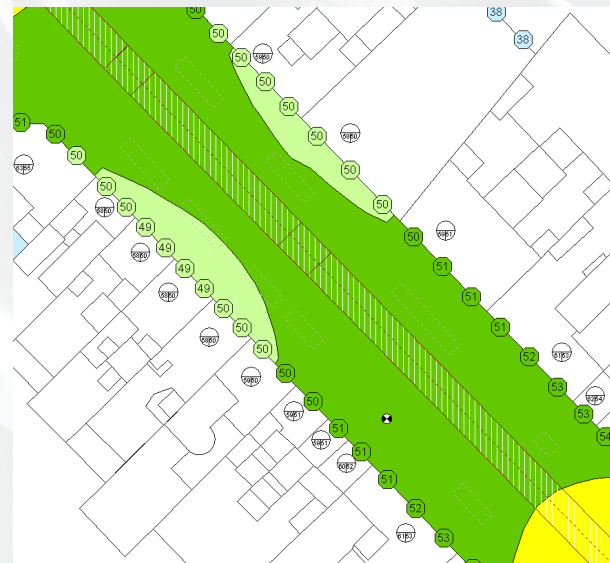
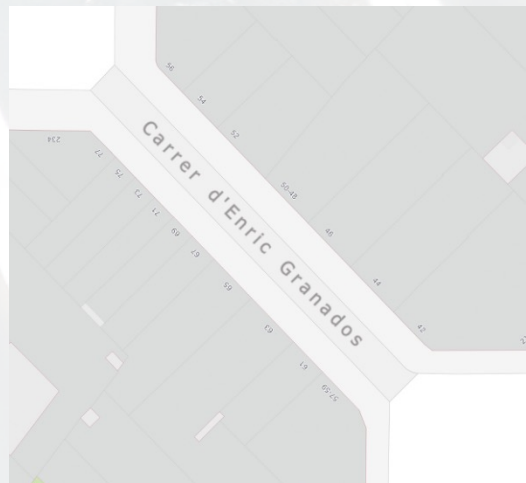
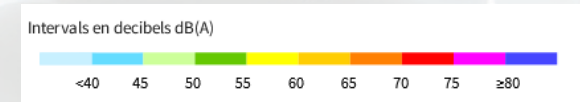
Simulació de trànsit



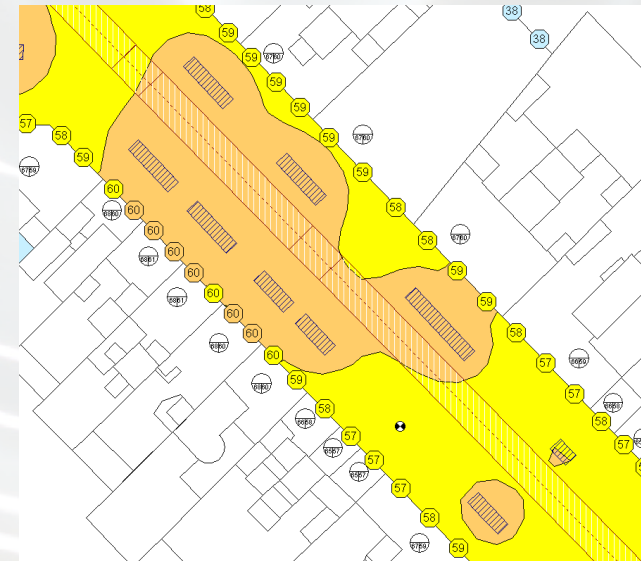
Simulació de trànsit i terrasses (10 i 15 mòduls)

Estudis de detall del soroll degut a les terrasses (23h-1h) durant el total del període nocturn (Ln 23-7h)

Enric Granados – Escenari aglomeració de terrasses

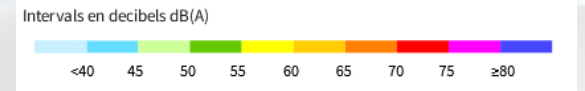


Simulació de trànsit



Simulació de trànsit i terrasses (33 mòduls)

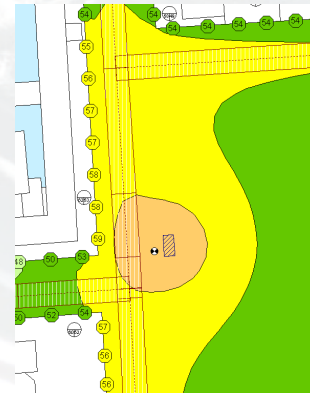
Funcionament típic de les terrasses segons els diferents períodes horaris



Enric Granados



Jardins Casa Bloc



Simulació de trànsit i terrasses
(dia) – 8h de funcionament
(57% del període dia)

Simulació de trànsit i terrasses
(vespre) – 2h de funcionament
(100% del període vespre)

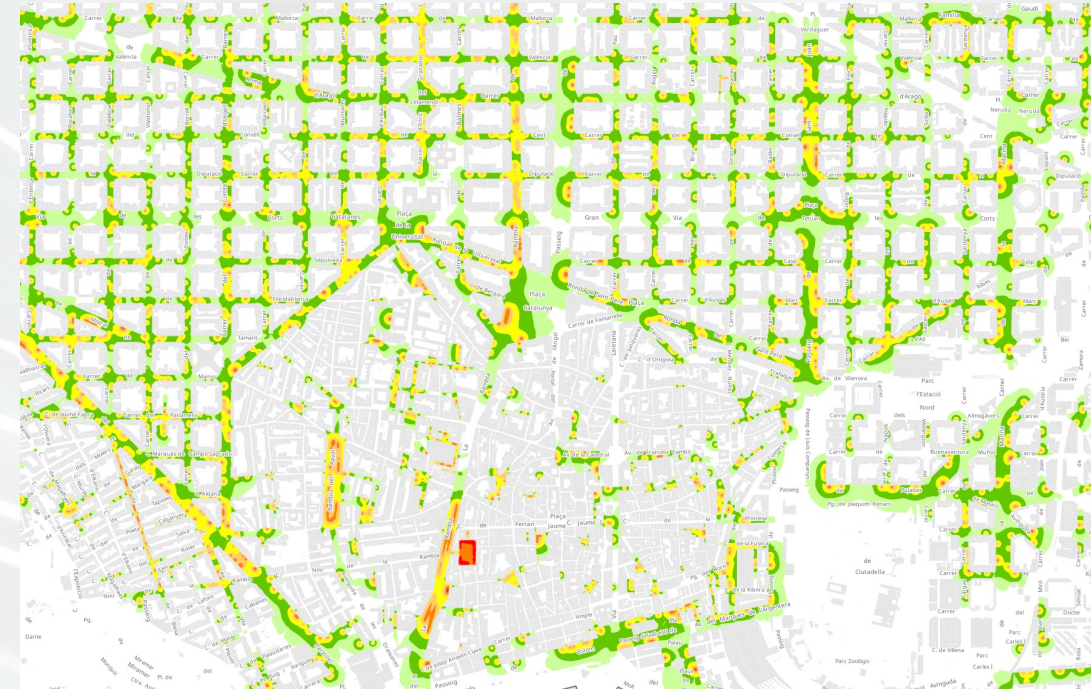
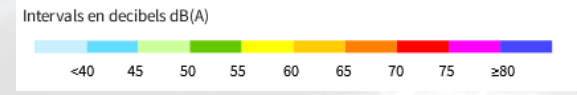
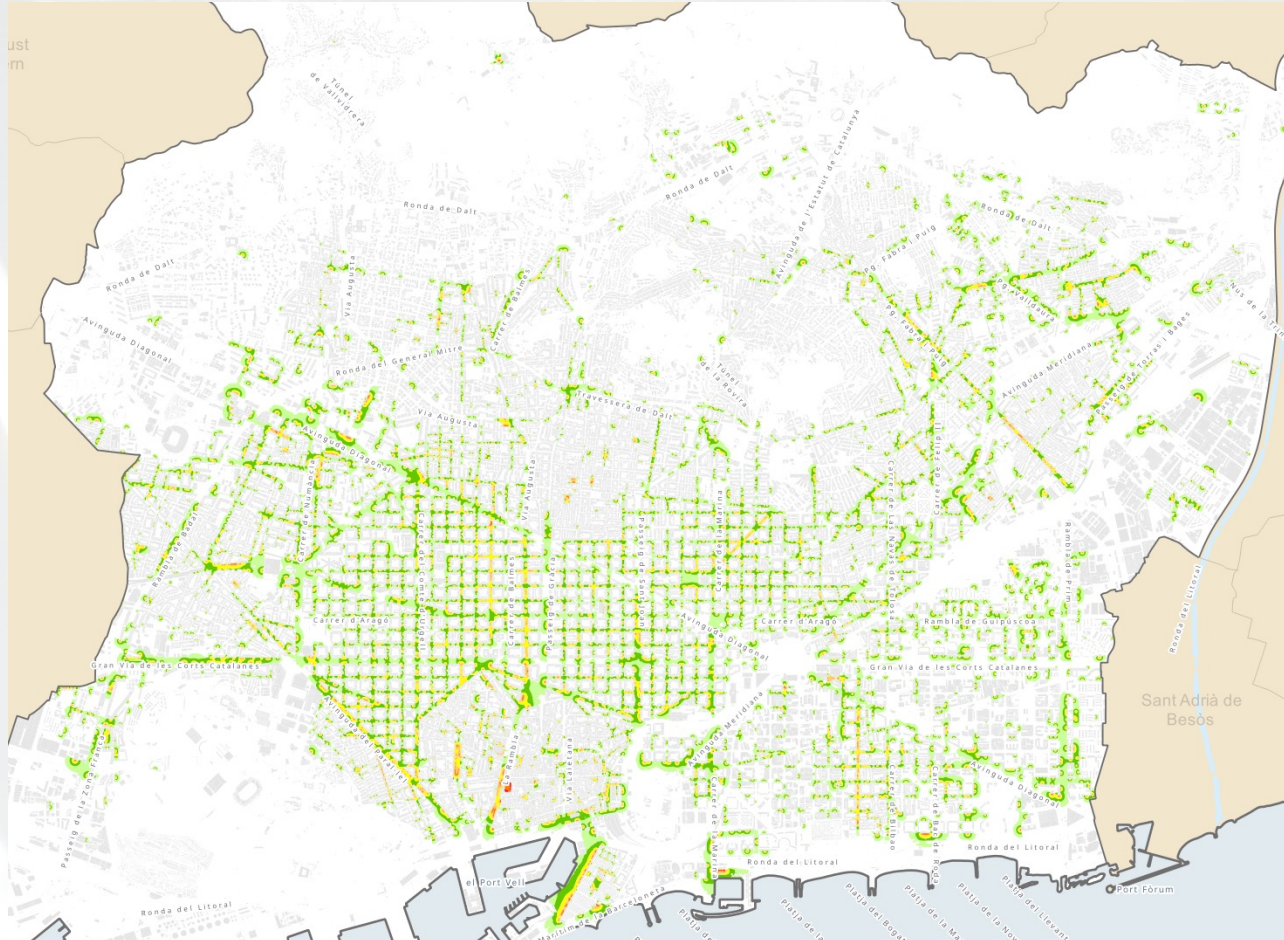
Simulació de trànsit i terrasses
(nit) – 2h de funcionament
(25% del període nit)

ACUSTICAT

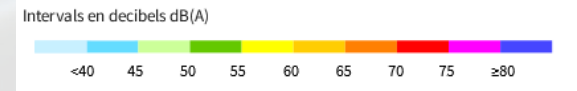
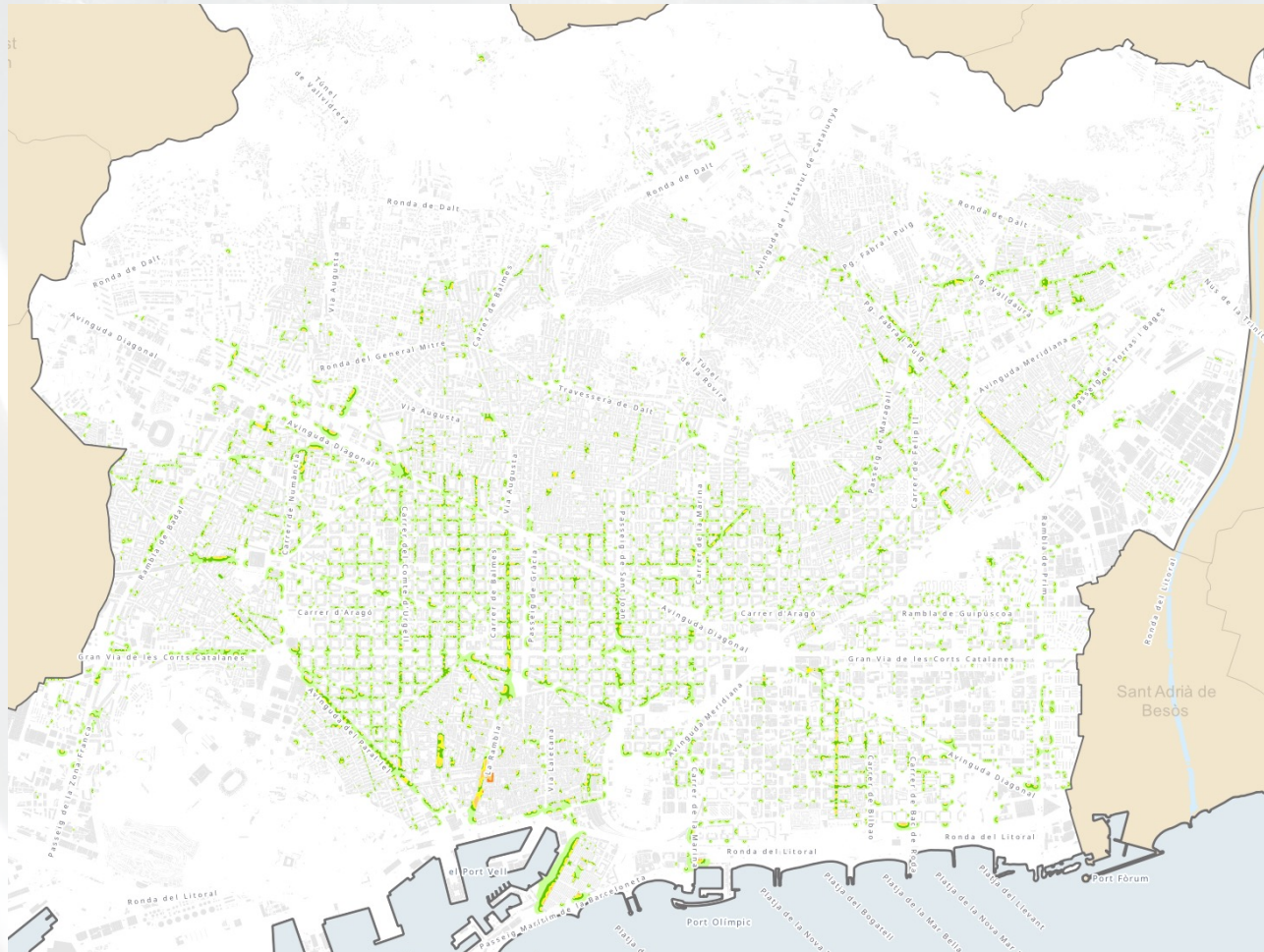
V Congrés d'Acústica de Catalunya

Manresa
24 i 25 | ABRIL | 2024

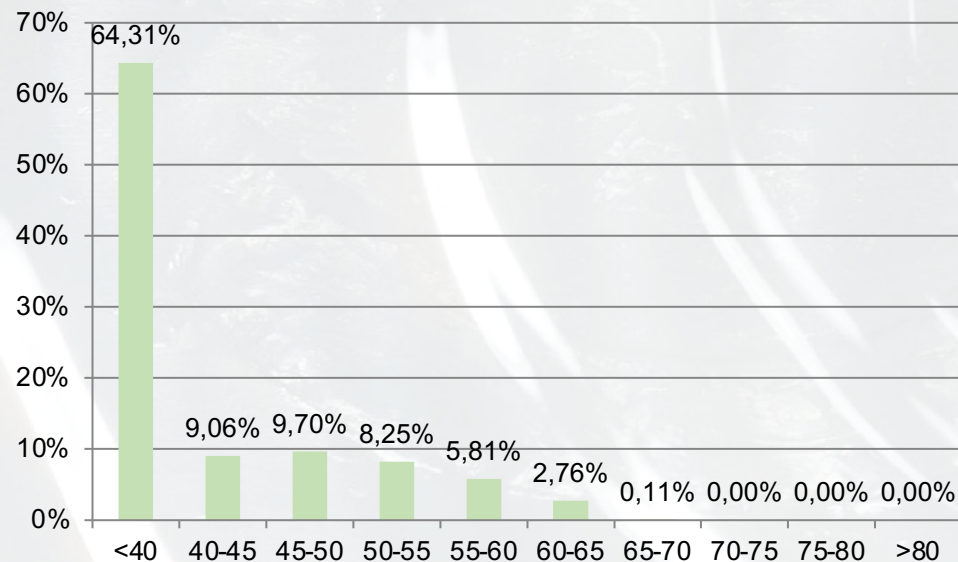
Mapa de soroll de terrasses: resultats malla isofones Ld



Mapa de soroll de terrasses: resultats malla isofones Ln

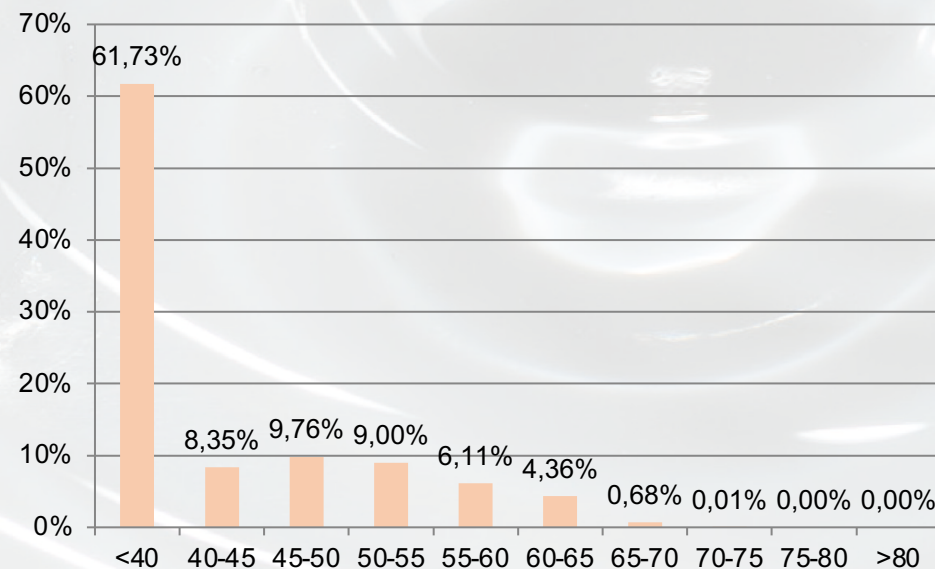


Mapa de soroll de terrasses: població exposada



El 26,63% de la població de Barcelona està exposada a nivells de soroll majors de 45 dB(A) durant el període dia.

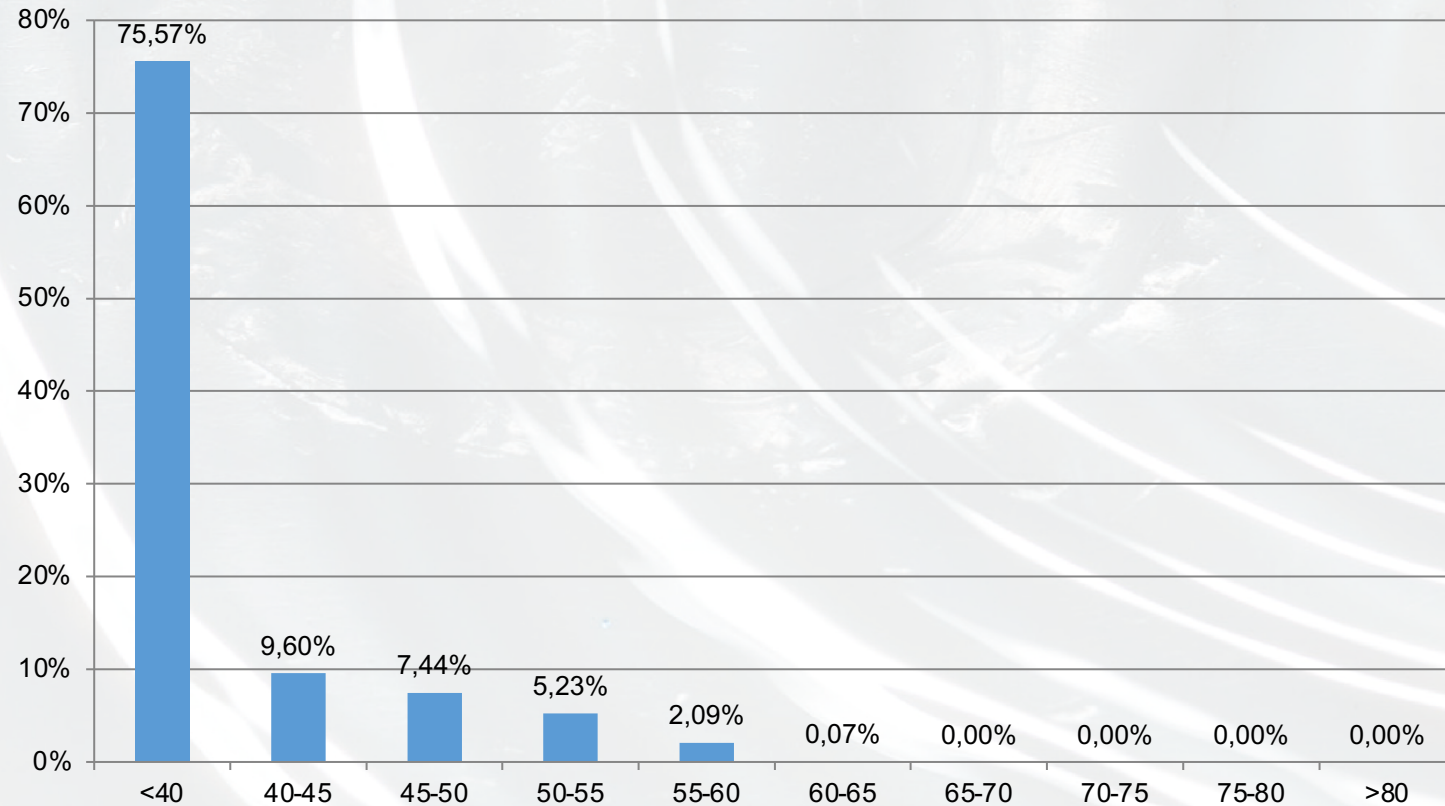
Només el 0,11% de la població està exposada a nivells superiors a 65 dB(A).



El 29,92% de la població de Barcelona està exposada a nivells de soroll majors de 45 dB(A) durant el període vespre.

Només el 0,69% de la població està exposada a nivells superiors a 65 dB(A).

Mapa de soroll de terrasses: població exposada



El 14,83% de la població de Barcelona està exposada a nivells de soroll majors de 45 dB(A) durant el període nit.

Només el 2,16% de la població està exposada a nivells superiors a 55 dB(A). En termes absoluts correspon a uns 35.000 habitants.

Conclusions

- La diagnosi d'una font de soroll que s'ha demostrat que es rellevant a la ciutat permet que pugui ser inclosa al pla contra el soroll.
- El soroll de terrasses, tot i no ser la font majoritària a la ciutat, causa molèsties i genera més queixes que el soroll de transit.
- Les queixes permeten detectar els punts calents de molèsties. La diagnosi ens permet planificar per evitar queixes futures.

Conclusions

- Les reduccions horàries aplicades en les zones amb més acumulació de terrasses funcionen, reduint els nivells de soroll, sobretot en període nit.
- La metodologia emprada encara té marge de millora (caracterització sonora per tipologies, determinació precisa de les ubicacions de les terrasses, determinació dels horaris reals de funcionament).
- El mapa de soroll de terrasses, juntament amb el d'oci en general, no es pot obviar en la realització de mapes estratègics de soroll. Tot i no ser font obligatòria a caracteritzar, la legislació vigent permet afegir-la.

Gràcies per la vostra atenció!

**Per mes informació:
qualitatambiental@bcn.cat**



**Ajuntament
de Barcelona**

ACUSTICAT

V Congrés
d'Acústica de
Catalunya

Manresa

24 i 25 | ABRIL | 2024

**Les terrasses en via pública d'establiments de restauració en els mapes estratègics de soroll: la necessitat de la seva incorporació.
Metodologia, resultats i comparativa.**

Javier Casado Novas. Ajuntament de Barcelona.

WWW.CONGRESACUSTI.CAT